

САВЕТИ ЗА БЕЗБЕДНОСТ ВОЗАЧА

У ХИТНИМ СЛУЧАЈЕВИМА: МЕРЕ КОЈЕ
ЈЕ ПОТРЕБНО ПРЕДУЗЕТИ



Ако се светлосна
сигнализација упали док
прелазите путни прелаз,
наставите да возите



Ако се ваше возило
заглави између браника,
настави вожњу
и сломите их



Брзо се удаљите од возила
у квару на путном прелазу



Хитно позовите помоћ

RU

УИЦ

INTERNATIONAL UNION
OF RAILWAYS

OPERATION
LIFESAVER®
Estonia

Global
Level
Crossing
Network

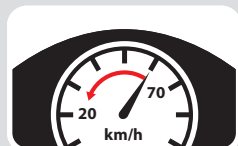
www.iru.org
www.uic.org
www.ole.ee/en

КАМИОНА

БЕЗБЕДНО ПРЕЛАЖЕЊЕ: ПОТРЕБНО ЈЕ ПОШТОВАТИ ОПШТЕ УСЛОВЕ



Припремите се за
наилазак на путни
прелаз



Успорите



Поштујете путне
знакове и сигнале



Код знака СТОП: СТАНИТЕ,
погледајте у оба смера
и пажљиво ослушните



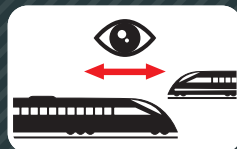
Зауставите се на
одговарајућој удаљености
пре знакова који
упозоравају на путни
прелаз



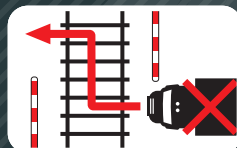
Имајте у виду
саобраћајне гужве



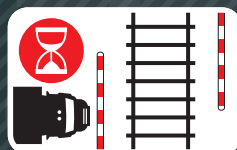
Никада се не заустављајте
на прузи



Очекујте наилазак
воза из било ког
смера



Не возите цик-цак
између браника



Сачекајте да се сва
упозорења заврше
и да се браници
потпуно подигну

БЕЗБЕДНО ПРЕЛАЖЕЊЕ: ПОТРЕБНО ЈЕ ПОШТОВАТИ ОСТАЛЕ УСЛОВЕ



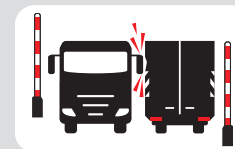
Прилагодите своју
вожњу временским
условима



Имајте у виду дужину
свог возила



Поштујте меродавну
висину слободног
профила



Поштујте
меродавну ширину
слободног профила

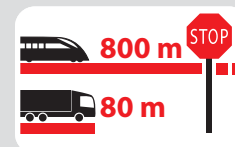


Поштујте топо-
графију на путним
прелазима преко
железничке пруге

ПОСЕБНИ САВЕТИ ЗА КОМЕРЦИЈАЛНА ВОЗИЛА



Искључите радио



Имајте у виду да се
воз не може одмах
зауставити



Имајте у виду да воз
има много већу масу
од камиона



Имајте у виду да је воз
шири од железничког
колосека