

РЕКОМЕНДАЦІЇ З БЕЗПЕКИ ДЛЯ ВОДІЇВ ВАНТАЖНИХ АВТОМОБІЛІВ

ПРИ НАДЗВИЧАЙНІЙ СИТУАЦІЇ: ПОРЯДОК ОБОВ'ЯЗКОВИХ ДІЙ



Якщо Ви знаходитесь на переїзді, а світлофор почав блимати, продовжуйте рух



Якщо Ваш транспортний засіб опинився між закритими шлагбаумами, продовжуйте рух, розбивши шлагбаум



Якщо Ваш транспортний засіб зламався на переїзді, залиште його якомога швидше



Зателефонуйте в екстрену службу

RU

UIC

INTERNATIONAL UNION
OF RAILWAYS

OPERATION
LIFESAVER®
Estonia

Global
Level
Crossing
Network

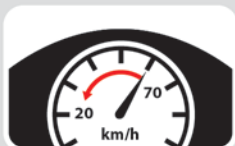
www.iru.org
www.uic.org
www.ole.ee/en

ПРИ ПЕРЕТИНІ
ЗАЛІЗНИЧНИХ ПЕРЕЇЗДІВ

**БЕЗПЕКА НА ЗАЛІЗНИЧНИХ ПЕРЕЇЗДАХ:
ЗАГАЛЬНІ УМОВИ, ОБОВ'ЯЗКОВІ
ДО ДОТРИМАННЯ**



Підготуйтеся до
наближення до
залізничного переїзду



Знизьте швидкість



Дотримуйтесь вимог
дорожніх знаків та
сигналів світлофору



Якщо є дорожній знак
STOP, зупиніться,
подивіться в обидва боки
та уважно послушайте



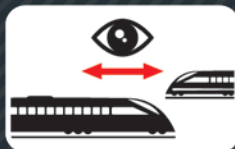
Зупиніться на деякій
відстані перед
розміткою та знаками
залізничного переїзду



Пам'ятайте, що за
переїздом може бути
затор



Ні за яких обставин не
зупиняйтесь на переїзді



Будьте готові до появи
потяга з будь-якої
сторони



Не намагайтесь
об'їхати шлагбаум



Дочекайтесь закінчення
роботи сигналів
світлофора, які
забороняють рух та
повного відкриття
шлагбаумів

**БЕЗПЕКА НА ЗАЛІЗНИЧНИХ ПЕРЕЇЗДАХ:
ІНШІ УМОВИ, ОБОВ'ЯЗКОВІ ДО ДОТРИМАННЯ**



Керуйте транспортним
засобом враховуючи
погодні умови



Пам'ятайте про довжину
свого транспортного
засобу



Дотримуйтесь габаритів
з висоти



Дотримуйтесь
габаритів з ширини

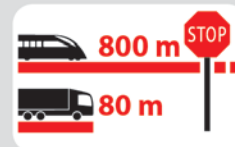


Звертайте увагу
на під'їзд до
залізничного
переїзду та на
його обладнання

**ОСОБЛИВІ РЕКОМЕНДАЦІЇ ДЛЯ
ВОДІЇВ КОМЕРЦІЙНОГО ТРАНСПОРТУ**



Вимкніть радіо приймач



Пам'ятайте, що потяг
не може зупинитись
миттєво



Пам'ятайте, що маса
потяга набагато більша
за масу вантажного
автомобіля



Пам'ятайте, що потяг
ширший, ніж відстань
між рейками